



**LIFE SCIENCE[®]
ACADEMY**

Patient Support Program (PSP) Experience

Laboratorio di design e implementazione di un PSP

Tipologia
Corso online -
Numero chiuso

Data
3-5-10-12
novembre 2020

Lingua

Italiano

Location
Online

INTRODUZIONE

Unmet needs, patient journey, stakeholder maps, economic feasibility evaluation models, KPI monitoring system etc. sono solo alcuni degli strumenti da mettere in campo per creare e gestire Patient Support Program snelli e centrati sulle esigenze dei pazienti e di tutto il sistema di attori coinvolto.

Durante questo corso online, partendo dalla conoscenza degli strumenti a disposizione, avrete modo di cimentarvi nella creazione di un programma di supporto ai pazienti, mettendovi in gioco in prima persona in tutte le fasi che portano alla sua implementazione.

PROGRAMMA

Modulo 1 | 03 Novembre 2020 - a cura di Gianni Belletti

Da dove partire per la progettazione di un PSP?

Modulo 2 | 05 Novembre 2020 - a cura di Gianni Belletti e Maria Cristina Lavazza

Analisi dei bisogni: strategie e tecniche per l'indagine degli unmet needs



+39 035.515684



info@LSacademy.com

www.LSacademy.com

Modulo 3 | 10 Novembre 2020 - a cura di Giuseppe Imperato e Gianni Belletti

Elementi di base di compliance e PV per la progettazione di un PSP

Modulo 4 | 12 Novembre 2020 - a cura di Gianni Belletti e Carmela Speciale

Dalla scelta del provider al lancio e alla gestione del PSP

A CHI È RIVOLTO

Il corso è pensato per chi vuole imparare a progettare e implementare un Patient Support Program.

Il corso si rivolge agli operatori e al management di aziende farmaceutiche o di dispositivi medici che operano principalmente in queste aree:

- Patient Engagement, Patient Experience e Patient Advocacy
- Patient Support Program Manager
- Marketing Manager
- Medical Affairs
- IT Service

Esperienza del partecipante

È necessario che i partecipanti abbiano almeno una conoscenza base dei Programmi di Supporto ai Pazienti (es. sapere che cosa sia un PSP, le sue diverse componenti, aspetti generali di compliance).

TECNICHE DIDATTICHE

Il corso prevede una didattica interattiva con prevalenza di esercitazioni pratiche in cui sono altamente coinvolti i partecipanti.

Per questo motivo il numero di partecipanti è limitato è 10.

DOCENTE/I





Gianni Belletti **Operation Manager in HNP**

Dopo gli studi ha conseguito nel 1998 un MBA in Business Administration. Dopo quasi 10 anni come consulente nell'ambito della progettazione organizzativa, nel Business Process Re-engineering e nella definizione di sistemi di controllo di gestione, approda nel mondo dell'healthcare in cui opera da più di 10 anni, gestendo e implementando Patient Support Program in molteplici aree terapeutiche. Dal 2011 lavora come Operation Manager in Healthcare Network Partners occupandosi della gestione delle relazioni con i clienti, del miglioramento continuo dei servizi e dei programmi e di gestire l'avvio di nuovi programmi.



Giuseppe Imperato **Pharmacovigilance Referent presso HNP Group**

Dopo aver conseguito nel 2012 la laurea specialistica in Biotecnologie Mediche si iscrive al Master in Management nel settore sanità, pharma e Biomed del Sole24ore Business School, che termina l'anno successivo. In Healthcare Network Partners dal 2014, ricopre il ruolo di Pharmacovigilance Referent nell'ambito dei Patient Support Program, occupandosi di progettare e supervisionare i processi inerenti la farmacovigilanza, fungendo da punto di contatto per tutte le istanze inerenti a problematiche di qualità e sicurezza dei prodotti.



Maria Cristina Lavazza **Head of Experience Design presso usertest/lab**

Vanta 18 anni di esperienza professionale nella progettazione focalizzata in UX. In passato ha lavorato per la pubblica amministrazione mantenendo un'attività formativa e di consulenza sui temi della progettazione centrata sulle persone e dal 2015 è Head of Experience Design presso Usertest/lab, insieme ad altri professionisti del settore. Si occupa di progetti nazionali e internazionali di Service e UX Design e di Design Thinking; inoltre scrive e insegna sui temi dell'architettura dell'informazione, dello user experience design e dello human centered design.

COSA SAPRAI FARE DOPO IL CORSO

- Conoscere gli step e gli strumenti necessari per progettare e implementare un Patient Support Program
- Applicare strategie per indagare gli unmet needs dei diversi stakeholder
- Saper valutare l'implementazione di differenti tipologie di PSP e componenti di programma
- Conoscere il ruolo della compliance e della farmacovigilanza nella fase di design
- Essere in grado di impostare il lancio di un PSP
- Gestire e monitorare l'andamento di un PSP

DURATA E INFORMAZIONI UTILI

Corso online in 4 moduli:

- Modulo 1 | 03 Novembre 2020 dalle 14:30 alle 17:30
- Modulo 2 | 05 Novembre 2020 dalle 14:30 alle 18:00
- Modulo 3 | 10 Novembre 2020 dalle 14:30 alle 17:30
- Modulo 4 | 12 Novembre 2020 dalle 14:30 alle 18:00



Tutti i dettagli utili per il collegamento verranno forniti qualche giorno prima dell'inizio del corso online.

Il corso è a numero chiuso: massimo 10 partecipanti.

Il corso si svolgerà al raggiungimento di un numero minimo di partecipanti. In caso contrario verrà data comunicazione agli iscritti almeno una settimana prima dalla data del corso.

QUOTE ISCRIZIONE

Early Bird: € 1.220,00 + IVA entro il 20 Ottobre 2020

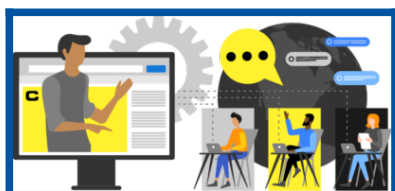
Ordinaria: € 1.320,00 + IVA

Freelance - Accademia - Pubbliche Amministrazioni*: € 730,00 + IVA

* Lo sconto Early Bird non si applica alla quota per Freelance - Accademie - P.A.

La quota comprende: Accesso al corso online, materiale didattico in formato pdf fornito post-webinar, assistenza segreteria organizzativa, attestato di partecipazione.

SEDE DEL CORSO



Il corso si terrà online sulla piattaforma Zoom.
LS Academy fornirà il link di accesso alla piattaforma a tutti i partecipanti alcuni giorni prima dell'inizio del corso.

